

# Prodotti LED Subacquei



## Piranha P3

Piranha P3 è la soluzione perfetta per le più piccole imbarcazioni ma che pretendono un prodotto di classe ed elevata qualità

**212,00 €**



## Piranha P6 Nitro

Piranha P6 Nitro è la scelta ideale per una facile installazione su piccole...

**A partire da: 350,00 €**



## Piranha P12

Il P12 di Bluefin LED è il faro subacqueo della serie Piranha in grado di sprigionare 5700 lumen per un effetto scenico di alto livello

**503,00 €**



## Piranha P24

Il Piranha P24 di Bluefin LED è un faro subacqueo per imbarcazioni con una luminosità di 10.000 Lumen idoneo per il massimo

**A partire da: 761,00 €**



## Piranha DL6

La serie Piranha DL6 è il riferimento dei fari subacquei per l'installazione nelle marine, nei porti e nelle piscine.

**A partire da: 580,00 €**



## Barracuda B12

La serie Barracuda B12 di Bluefin LED presenta la nuova funzione "wave mode" ed una luminosità di 5900 Lumen...

**A partire da: 647,00 €**



## Hammerhead H16

Hammerhead H16 con flusso luminoso di 6600 Lumen, offre un'illuminazione del fondo particolarmente ampia e ben diffusa

**915,00 €**



## Hammerhead H20

Hammerhead H20 con corpo in bronzo AB2...

**A partire da: 988,00 €**



## Stingray S16

Stingray S16 è la soluzione passante per grandi imbarcazioni che richiedono un foro minimale...

**1.061,00 €**



## Stingray S20

Stingray S20 è la soluzione ideale per impianti a 24 V...

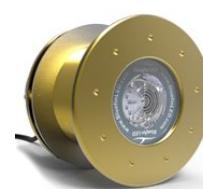
**A partire da: 1.220,00 €**



## Mako M12

Il Mako M12 di Bluefin LED si distingue per le ridotte dimensioni...

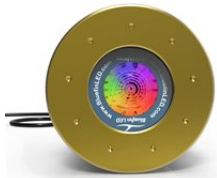
**A partire da: 1.171,00 €**



## Great White GW16

La Great White, non avrà mai la necessità di essere dismessa, anche nel caso di avaria della scheda...

**1.452,00 €**



## Great White GW20

La Great White GW20 con la sua luminosità di 12500 Lumen ed i suoi accorgimenti unici ed originali...

**A partire da: 1.525,00 €**