

SUBWOOFER BOSS MRGB10B / MRGB10W

Congratulazioni per aver acquistato questo Subwoofer Boss Audio Marine.
La Boss Audio è molto orgogliosa di fornire prodotti che garantiscono un suono eccezionale e che soddisfano i test quotidiani degli appassionati audio di tutto il mondo.



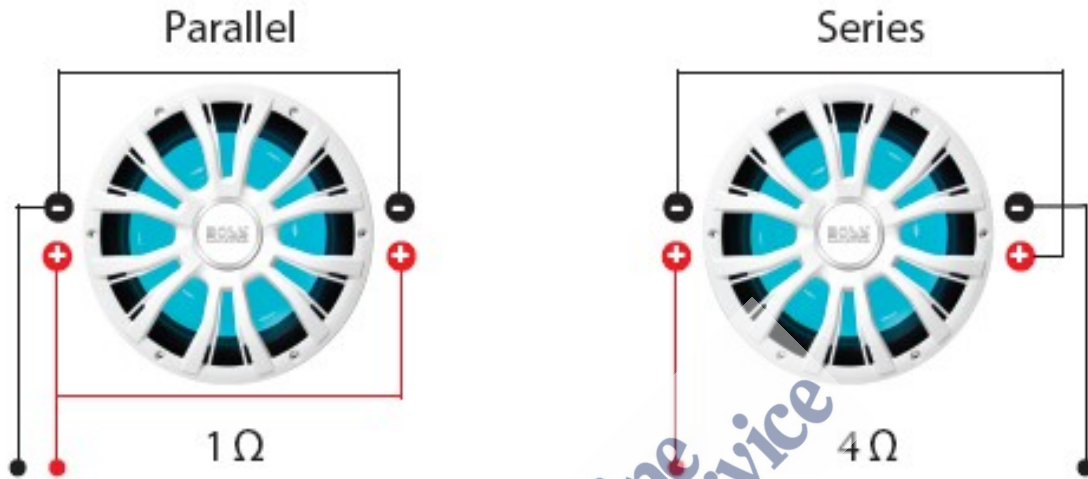
10" SUBWOOFER (254 mm) [®]

Subwoofer Singolo – Impedenza Nominale 4 ohm -- Bobina Vocale
Gestione della potenza di picco 800W

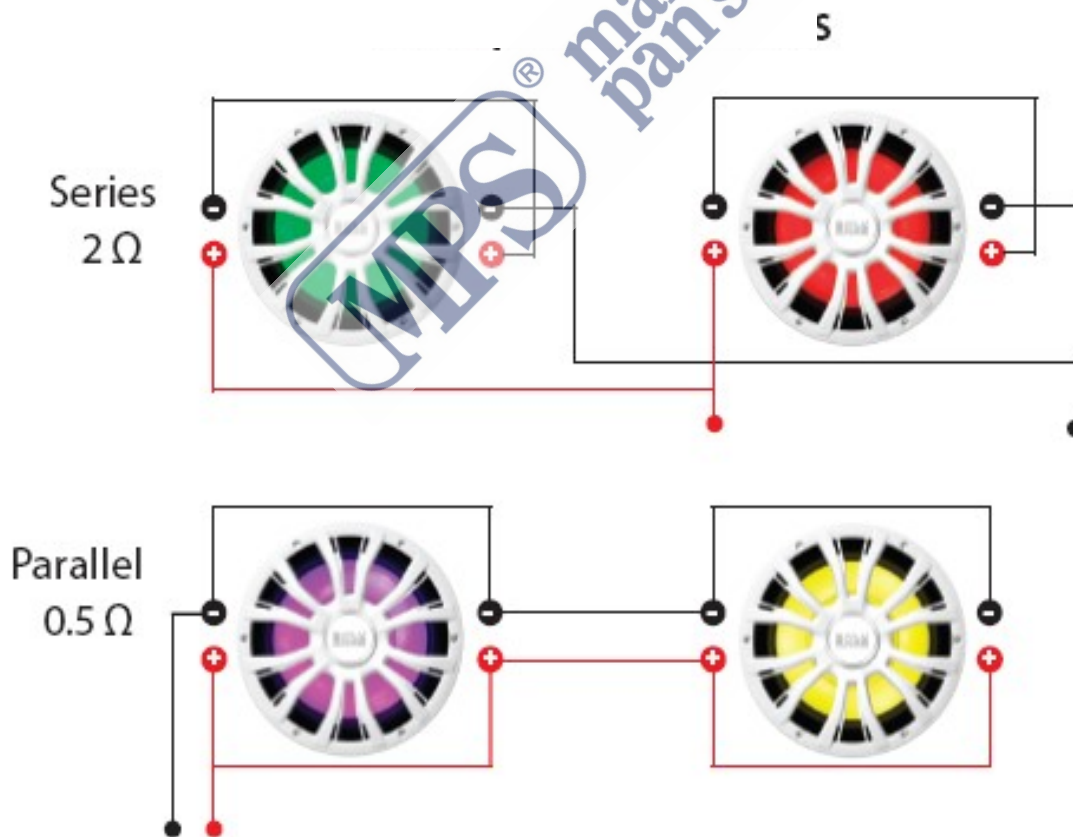
SPECIFICHE TECNICHE

Impedenza	2 ohm
Frequenza di risonanza	40 Hz
Qts	0.68
Qms	7,15
Qes	0.77
Vas	0.96 cuft (27.1 L)
Xmax (unidirezionale)	10 mm
Sensibilità (1 W/ 1 m)	85 dB
Gestione della potenza di picco	800 W
Profondità di montaggio	4.57" (116 mm)
Diametro di ritaglio	9-3/8" (238.5mm)

CABLAGGI



SUBWOOFER MULTIPLI

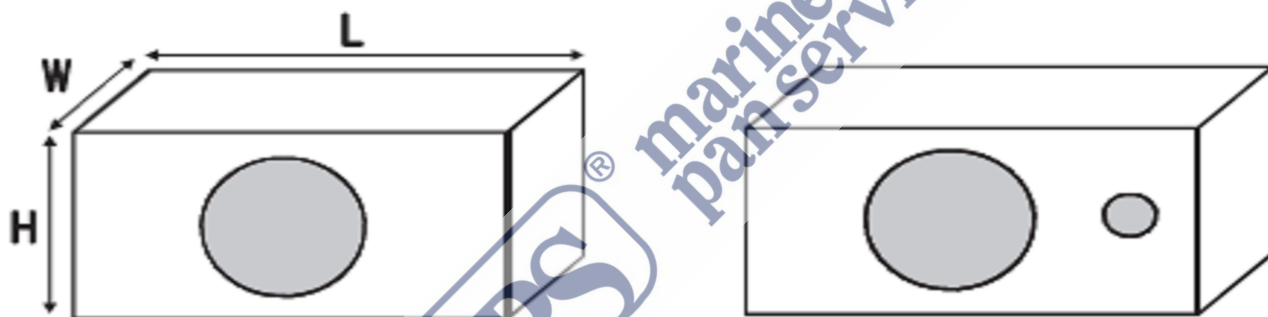


L' MRGB10W/MRGB10B è stato progettato per funzionare in un contenitore di medie dimensioni appositamente sigillato oppure dotato di porta apertura con cassa di risonanza(in bass reflex).

Di seguito sono riportate le dimensioni per realizzare il contenitore involucro che è stato progettato per offrire la massima potenza d'uscita audio, pur mantenendo un'ottima qualità del suono.

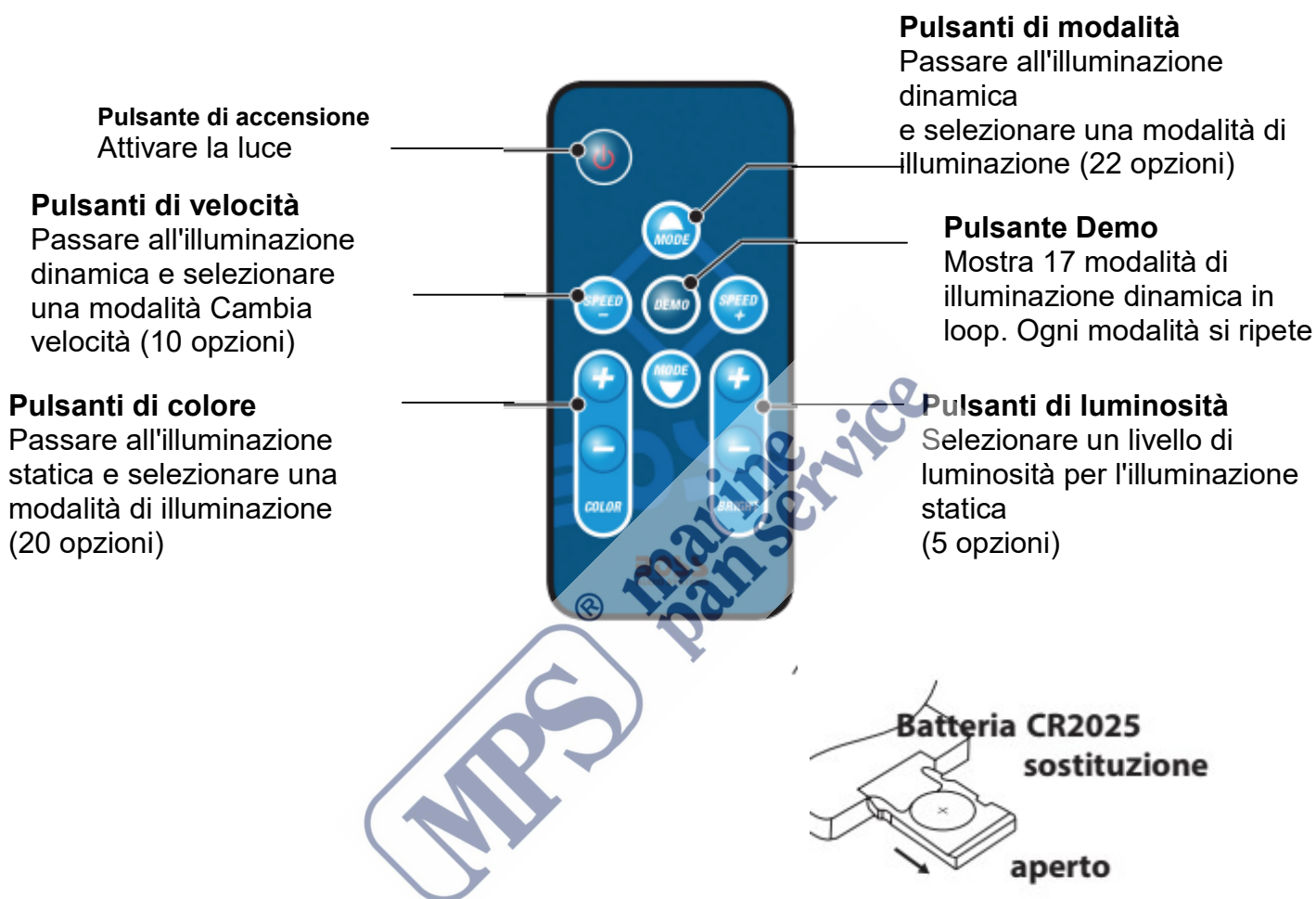
Le dimensioni che appaiono in figura sottostante hanno già tenuto conto dello spostamento del volume del subwoofer e utilizzando dei pannelli MDF da 3/4" (19mm).
 Tutte le dimensioni calcolate sono esterne.

DIMENSIONI DEGLI INVOLUCRI



Dimensioni Box Sigillato	Dimensioni Box Contenitore con Porta di risonanza
Lunghezza (L) : 18". (457 mm)	Lunghezza (L) : 26". (661 mm)
Larghezza (W) : 10". (254 mm)	Larghezza (W) : 14". (356 mm)
Altezza (H) : 14". (356 mm)	Altezza (H) : 14". (356 mm)
Diametro di ritaglio: 9-1/8" (232 mm)	Diametro della porta: 4" (102 mm)
Volume interno: 1ft3	Lunghezza porta: 13". (330 mm)
	Volume interno: 1.9ft3

Funzioni del telecomando Wireless



Note importanti sulla batteria

Osservare la corretta polarità durante l'inserimento della batteria. Sostituire solo con lo stesso tipo o tipo equivalente.

-Non posizionare la batteria in orizzontale alla luce diretta del sole. Ciò potrebbe causare incendi, esplosioni o surriscaldamento.

-Non ricaricare, smontare o cortocircuitare la batteria né gettarla nel fuoco

Rimuovere la batteria dal telecomando se non viene utilizzata per lungo tempo. Il telecomando contiene una batteria tipo moneta/ pulsante, che può essere ingoiata. Tenere la batteria fuori dalla portata dei bambini in ogni momento! Se ingoiata, la batteria può causare gravi lesioni o la morte.

IMPORTANTI NORME DI SICUREZZA

Siate sicuri di osservare le seguenti istruzioni:

- Non alzare il volume ad un livello tale da non riuscire più a sentire i rumori attorno a voi.
- Prestare attenzione oppure interrompere temporaneamente l'ascolto in situazioni potenzialmente pericolose.
- Non operare su apparecchiature video mobili durante la guida di un veicolo a motore - guida sicura e considerazione per la sicurezza degli altri dovrebbero essere sempre la vostra priorità.
- Impostare il volume ad un livello basso, poi aumentare lentamente il volume della musica fino a quando si può ascoltare gradevolmente senza distorsioni o disagio per l'udito.
- Nel caso in cui si dovesse notare fumo, strani rumori, strani odori uscire da questo prodotto o altre anomalie, spegnere immediatamente l'apparato, disconnettere l'alimentazione e rivolgersi ad un rivenditore autorizzato o al più vicino centro assistenza BOSS AUDIO. L'uso del prodotto in queste condizioni può causare danni permanenti al sistema.

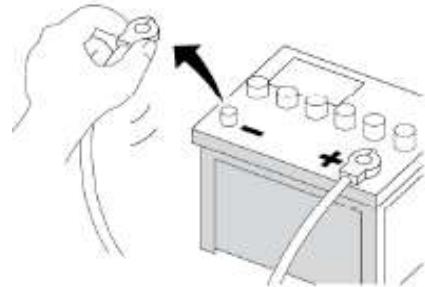
PRECAUZIONI PER L'INSTALLAZIONE

Consultare sempre un installatore professionista

- Non tentare di installare o riparare questo prodotto da soli.
L'installazione o la manutenzione di questo prodotto da parte di persone senza adeguata formazione professionale ed esperienza in apparecchiature elettroniche ed accessori per veicoli motorizzati, può essere pericolosa e potrebbe esporre l'utente al rischio di scosse elettriche, lesioni o altri pericoli.
- Affidare le riparazioni ad un Centro di assistenza qualificato BOSS AUDIO SYSTEMS.
- Le Boss MRGB10B / MRGB10W devono essere collegate direttamente ad un interruttore normalmente aperto o ad un relè.
- Quando si effettua il collegamento diretto sulla batteria dell'imbarcazione, assicurarsi di scollegare il terminale negativo dalla batterie prima di iniziare qualsiasi procedura di cablaggio, se si deve prolungare il cavo di alimentazione principale, si suggerisce di montare un fusibile opzionale ed un portafusibile (non inclusi) di almeno 10 Ampere in linea con il terminale positivo della batteria.
- La lunghezza del cavo di massa dovrebbe essere il più breve possibile al massimo 48 cm.
- Le Boss MRGB10B / MRGB10W hanno un design resistente alle intemperie ma non dovrebbero essere sommerse od esposte all'acqua in nessun caso.
- Utilizzare solo parti di ricambio fornite dalla casa madre, per l'installazione del MGRB10.

Prima di installare l'apparato:

Per evitare possibili cortocircuiti nell'impianto elettrico, accertarsi di scollegare il cavo negativo (-) dalla batteria prima dell'installazione. Utilizzare questa unità con una batteria da 12 Volt e solo con massa collegata al polo negativo. In caso contrario si potrebbero causare incendi o malfunzionamenti.



Quando si deve sostituire il fusibile, assicurarsi di utilizzare solo un fusibile del tipo specificato per questo prodotto.

Per evitare cortocircuiti, coprire gli eventuali cavi non collegati con del nastro isolante. E' particolarmente importante isolare qualsiasi cavo non utilizzato, perchè se lasciato scoperto potrebbe causare un corto circuito. Durante il collegamento di altri dispositivi a questo prodotto, fare riferimento alle istruzioni inerenti al prodotto da collegare. Il cavo nero corrisponde al cavo di massa, assicurarsi di collegare il cavo di massa come prima operazione.

Verificare quindi che il cavo di massa sia collegato correttamente a parti metalliche del telaio, al corpo del veicolo o direttamente alla batteria. Se il vostro veicolo non ha un telaio predisposto per la massa, allora il cavo negativo di questa unità, dell'amplificatore di potenza e di un secondo sistema devono essere collegati al telaio separatamente utilizzando viti di fissaggio diverse. Se la vite per il fissaggio del cavo di massa si allenta o cade, può causare incendi o malfunzionamento.

Garanzia:

La Garanzia viene attivata tramite la procedura di registrazione on-line che puoi iniziare partendo da questo indirizzo:

<https://www.marinepanservice.com/chi-siamo/servizi-specifici/condizioni-assistenza>

Ti invitiamo a visitare questa pagina anche per informazioni sulle modalità di gestione della garanzia.





INFORMAZIONE AGLI UTENTI

Ai sensi dell'art. 13 del Decreto Legislativo 25 luglio 2005, n. 151 "Attuazione della Direttive 2002/95/CE, 2002/96/CE e 2003/108/CE, relative alla riduzione dell'uso di sostanze pericolose nelle apparecchiature elettriche ed elettroniche, nonché allo smaltimento dei rifiuti"

Il simbolo del cassonetto barrato riportato sull'apparecchiatura indica che il prodotto alla fine della propria vita deve essere raccolto separatamente dagli altri rifiuti.

L'utente dovrà, pertanto, conferire l'apparecchiatura giunta a fine vita agli idonei centri di raccolta differenziata dei rifiuti elettronici ed elettrotecnici, oppure riconsegnarla al rivenditore al momento dell'acquisto di una nuova apparecchiatura di tipo equivalente, in ragione di uno a uno.

L'adeguata raccolta differenziata per l'avvio successivo dell'apparecchiatura dismessa al riciclaggio, al trattamento ed allo smaltimento ambientale compatibile contribuisce ad evitare possibili effetti negativi sull'ambiente e sulla salute e favorisce il riciclo dei materiali di cui è composta l'apparecchiatura.

Lo smaltimento abusivo del prodotto da parte dell'utente comporta l'applicazione delle sanzioni amministrative di cui al D.Lgs. n. 22/1997" (articolo 50 e seguenti del D.Lgs. n. 22/1997).

Il fabbricante, **Boss International Group**, dichiara che il tipo di apparecchiatura MRGB10B / MRGB10W è conforme alla direttiva **2014/53/UE**.

Il testo completo della dichiarazione di conformità UE è disponibile al seguente indirizzo Internet:

<https://www.marinepanservice.com/prodotti/MRGB10B #download>



Distribuito da MARINE PAN SERVICE S.r.l.

Istruzioni in lingua italiana liberamente tradotte dal manuale originale, a cui è necessario fare riferimento. Proprietà riservata MARINE PAN SERVICE S.R.L., vietata la riproduzione anche parziale senza preventivo consenso scritto della proprietaria.