

## SAFETY DATA SHEET

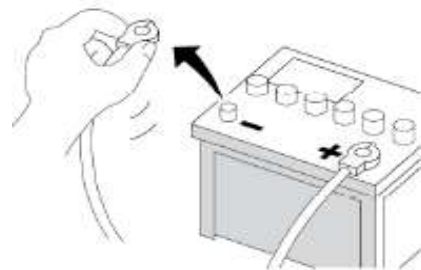
### Informazioni sul responsabile dell'immissione sul mercato

Marine Pan Service S.r.l.  
Via Cesare Battisti, 25  
00053 Civitavecchia Roma  
Website: <https://www.marinepanservice.com>  
Email: [sales@marinepanservice.com](mailto:sales@marinepanservice.com)

Tipo prodotto: OLAS Core, Guardian, Extender

### Prima di installare l'apparato

Per evitare possibili cortocircuiti nell'impianto elettrico, accertarsi di scollegare il cavo negativo (-) dalla batteria prima dell'installazione. Utilizzare questa unità con una batteria da 12 Volt e solo con massa a negativo. In caso contrario si potrebbero causare incendi o malfunzionamenti.



Per evitare cortocircuiti, coprire gli eventuali cavi non collegati con nastro isolante.

E' particolarmente importante isolare qualsiasi cavo non utilizzato, perchè se lasciato scoperto potrebbe causare un corto circuito.

Durante il collegamento di altri dispositivi a questo prodotto, fare riferimento alle istruzioni inerenti al prodotto da collegare. Il cavo nero corrisponde al cavo di massa, assicurarsi di collegare il cavo di massa come prima operazione.

Verificare quindi che il cavo di massa sia collegato correttamente ad una barra dei negativi. Se la vite per il fissaggio del cavo di massa si allenta o cade, può causare incendi o malfunzionamento.



### **INFORMAZIONE AGLI UTENTI**

Ai sensi dell'art. 13 del Decreto Legislativo 25 luglio 2005, n. 151 "Attuazione della Direttive 2002/95/CE, 2002/96/CE e 2003/108/CE, relative alla riduzione dell'uso di sostanze pericolose nelle apparecchiature elettriche ed elettroniche, nonché allo smaltimento dei rifiuti"

Il simbolo del cassonetto barrato riportato sull'apparecchiatura indica che il prodotto alla fine della propria vita deve essere raccolto separatamente dagli altri rifiuti.

L'utente dovrà, pertanto, conferire l'apparecchiatura giunta a fine vita agli idonei centri di raccolta differenziata dei rifiuti elettronici ed elettrotecnici, oppure riconsegnarla al rivenditore al momento dell'acquisto di una nuova apparecchiatura di tipo equivalente, in ragione di uno a uno.

L'adeguata raccolta differenziata per l'avvio successivo dell'apparecchiatura dismessa al riciclaggio, al trattamento ed allo smaltimento ambientale compatibile contribuisce ad evitare possibili effetti negativi sull'ambiente e sulla salute e favorisce il riciclo dei materiali di cui è composta l'apparecchiatura.

Lo smaltimento abusivo del prodotto da parte dell'utente comporta l'applicazione delle sanzioni amministrative di cui al D.Lgs. n. 22/1997" (articolo 50 e seguenti del D.Lgs. n. 22/1997).