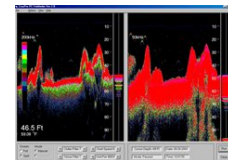
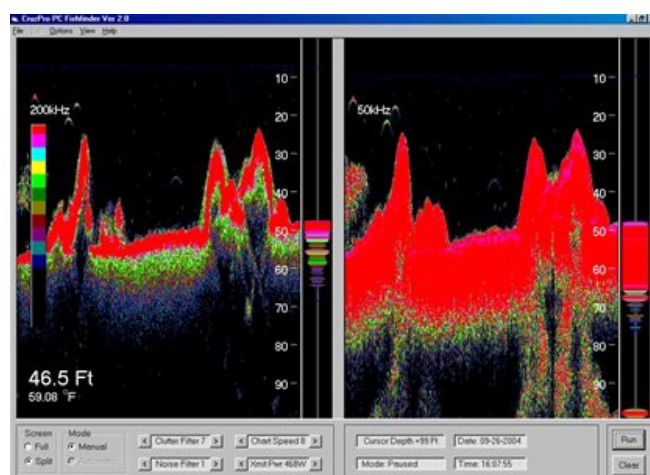


PcFF80



Il **PCFF80** unisce un'evolutive tecnologia DSP (Digital Signal Processing) con la potenza del PC, per provvedere con le funzioni **ecoscandaglio** e **fishfinder** a colori in modo moderno e quanto mai accurato. Tutti i dettagli relativi alla lettura del fondale vengono visualizzati con un'elevata nitidezza e con una definizione fino a 768 x 1028 pixels, risultato difficilmente raggiungibile da **ecoscandagli** dedicati. Il sistema **PCFF80** è composto da una blackbox di interfaccia, di un programma software su CD e di un **trasduttore** di poppa o passante con sensore per la temperatura. L'interfaccia ad alta velocità (115 kbps) può essere connessa agevolmente sia su porta seriale che **USB**. Lo spinotto del **trasduttore** viene collegato alla box di interfaccia che viene alimentata a 12 **Vcc**. Adatto a sistemi operativi Windows (WIN98, NT, 2000, XP), visualizzazione a schermo intero o vari split screen, 6 settaggi differenti di **zoom**, registra/leggi immagini visualizzate su/da un file, registri delle profondità su file log, 6 shift, 8 velocità di scorrimento regolabili, 8 **filtri antidisturbo**, 8 filtri anticlutter, 5 tipi di palette selezionabili, 5 colori di sfondo selezionabili, potenza di trasmissione regolabile, software aggiornabile via Internet.

CruzPro



Dotazioni

- BlackBox
- Cavo per interfaccia seriale
- Cavo per interfaccia **USB**
- CD Software



CruzPro PCFF80 - senza trasd. 1.342,00 €

CruzPro PCFF80 - Trasd.Pass.Plast.+ Temp 1.525,00 €

