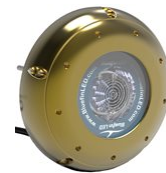


# Hammerhead H16



Il **Bluefin LED Hammerhead H16** rappresenta la soluzione ideale per installazioni a paratia (sullo specchio di poppa o murate) per imbarcazioni di medie dimensioni e che pretendono il massimo della potenza luminosa.

Hammerhead **H16** offre una resistenza agli impatti unica, grazie alla struttura totalmente in bronzo AB2 ed alle lenti in borosilicato.

I **LED subacqueo Hammerhead H16** è approvato dal **RINA** e presenta la soluzione "**Built-in Driver**", la protezione dall'inversione di polarità, un controllo termico attivo ed uno strato protettivo Guard X per prevenire la vegetazione marina. L'installazione è velocissima: basta praticare un foro centrale dove passerà il cavo all'interno ed avvitare 5 viti (non passanti).

Il colore della luce è disponibile in bianco diamante, blu topazio o verde smeraldo.



## Prerogative

- Suggestito per imbarcazioni fino a 25 mt.
- Approvazione di Tipo dal **RINA**.
- Installabile a paratia o sotto lo scafo
- Richiede un foro passante di 25 mm.
- **Max Lamp** 12000 Lumen - Operativa 6600 Lumen - Fascio 65°
- Tensione 12 **Vcc**, assorbimento 7,5 A oppure tensione 24 **Vcc**, assorbimento 3,8 A
- Aspettativa di vita 50.000 ore
- Impermeabile, oltre **IPx8**, fino a profondità di 200 mt. (test **RINA**).
- Protezione termica, sovralimentazione ed inversione polarità
- **Built-in Driver**
- Lenti di qualità ottica in vetro borosilicato da 8 mm.
- Corpo in bronzo AB2



Bluefin LED Hammerhead H16 SM - Bianco - 6600 lm	915,00 €
Bluefin LED Hammerhead H16 SM - Blue - 6600 lm	915,00 €
Bluefin LED Hammerhead H16 SM - Verde - 6600 lm	915,00 €

