

# 13190 Trim



**Faria** Dress White Indicatore Trim analogico, modello 13190, per fuoribordo marca Yamaha dal 1997 al 2000.

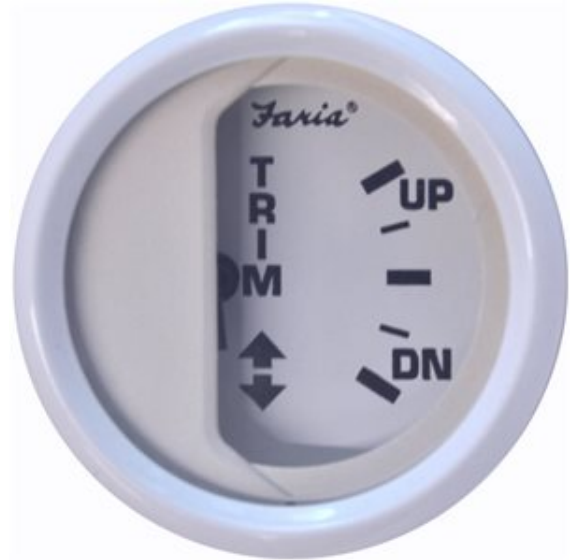
Necessita di un foro per l'incasso di 53 mm. Dotato di retroilluminazione con alimentazione a 12 **Vcc**.



## Caratteristiche della Serie

La serie di indicatori analogici **Faria** Dress White consente un'agevole lettura ed un perfetto adeguamento con le linee estetiche delle imbarcazioni moderne. Sono costruiti con contorno e sfondo di colore bianco mentre la grafica è grafica in nero. Come tutte le serie di strumenti **Faria** godono di un'alta affidabilità e precisione.

I **contagiri**, **contamiglia** e sincronizzatori, necessitano di un foro per l'incasso di 85 mm. Tutti gli altri strumenti necessitano di un foro di 53 mm. Dotati di retroilluminazione con alimentazione a 12 **Vdc**.



Faria Dress W. Indicat. Trim Yamaha dal 97 al 2000

35,00 €