

## Exposure MOB il Faro con Tecnologia MOBT

Exposure MOB con tecnologia MOBT è un faro portatile con diversi originali accorgimenti, appositamente studiati per migliorare il livello di sicurezza

### Exposure MOB: Più Sicurezza a Bordo

Con la seguente News abbiamo presentato il brand [Exposure Lights](#) ed annunciato la prossima presentazione dei relativi prodotti:

#### [Exposure Lights la luce della sicurezza](#)

Oggi introduciamo il primo prodotto che per la sua originalità ed unicità, necessita di una presentazione separata.

L'Exposure **MOB** è davvero un prodotto unico e che tutti i diportisti coscenziosi dovrebbero focalizzare. Avere un Exposure **MOB** nella barca, potrebbe fare davvero la differenza, tra una situazione di totale incertezza e la sopravvivenza.

Anche se siamo prudenti e le nostre gite non preventivano un uso della barca in notturna, siamo convinti che disporre di un Exposure **MOB** sulla barca è in ogni caso un valore aggiunto.

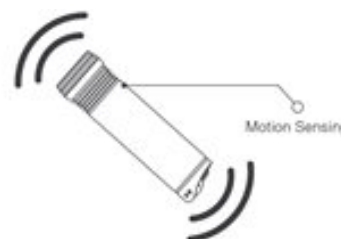
Se invece siamo dei velisti, utilizzatori professionali od addetti alla ricerca e soccorso, la Exposure **MOB** diventa uno strumento unico e davvero indispensabile.



### MOBT Man OverBoard Technology

La tecnologia MOBT ([Man Over Board Technology](#)) di [Exposure Lights](#) si avvale di un sensore di movimento e di due contatti placcati in oro per rilevare la presenza di acqua, poi un sofisticato algoritmo interpreta i due sensori per rilevare senza alcuna ambiguità che si tratti di evenienza di [uomo in mare](#).

Tale sofisticato meccanismo assicura che la strobo si attivi automaticamente al contatto con l'acqua, prerogativa indispensabile in situazioni di emergenza dove l'intervento manuale a volte non è possibile o può ritardare l'operazione di alcuni importanti secondi.



## Exposure MOB il Faro con Tecnologia MOBT

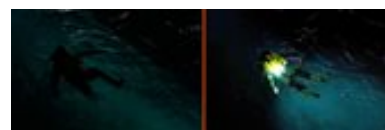
Inoltre la collaborazione dei due sensori evita la possibilità che la strobo si inneschi accidentalmente e consente al tempo stesso di risparmiare sul consumo della batteria, poichè il meccanismo entra in funzione solo quando si attiva il sensore di movimento.

### Le inappagabili prerogative di Exposure MOB

#### Exposure MOB offre 3 diversi tipi di intervento

##### verso l'uomo in mare:

1. Se il malcapitato possiede il faro **MOB** ed è in stato di coscienza, può puntare i 1300 Lumen direttamente verso la barca, altrimenti lo strobo segnalerà automaticamente la sua presenza.
2. Se l'**uomo in mare** non possiede la torcia, l'equipaggio a bordo può lanciarla direttamente verso di lui, senza bisogno di accenderla e risparmiando così importantissimi secondi.
3. Quando non siamo in grado di rintracciare l'**uomo in mare**, la torcia ci aiuta con i suoi 1300 lumen, sprigionati su un angolo di 20°, in grado di rendere ben visibile l'area su un raggio di 177 mt. ed in grado di catturare prontamente eventuali dettagli riflettenti, come il giubbotto salvagente od i vestiti.



## Exposure MOB il Faro con Tecnologia MOBT

### Il faro Exposure MOB vanta le seguenti tecniche di costruzione:

1. E' progettato e costruito interamente negli UK per assicurare i migliori standard costruttivi.
2. La scocca in alluminio anodizzato è stata disegnata appositamente per dissipare meglio il calore su tutta la sua superficie anche attraverso delle alette poste all'altezza dei LED, ciò consente di poter operare alla massima intensità luminosa.
3. La struttura è stata appositamente disegnata per essere particolarmente robusta ed al tempo stesso molto leggera (il faro pesa solamente 116 gr) in modo da consentire di ben galleggiare sull'acqua.
4. Il profilo posteriore è disegnato con le estremità curve e dei fori per permettere di proteggere i contatti e di drenare meglio eventuali residui di acqua, in modo da evitare falsi auto-innescamenti quando è custodito in una tasca bagnata.
5. La scocca in alluminio è in arancione ad alta visibilità, per essere in linea con altri dispositivi di soccorso e per essere individuata prima in condizioni di scarsa illuminazione. La sagola collegata al fodero è costruita in Dyneema® ad alto potere riflettente e galleggiante, ciò per aiutare ulteriormente nel rintracciamento.
6. Pur non essendo un faro destinato ad un uso subacqueo, è costruito secondo lo standard IPx8 ed è impermeabile fino a 5 mt. di profondità.
7. Nonostante la sua intensità luminosa, la luce strobo ha un'autonomia di 40 ore (se è in piena carica).
8. Due foderi in dotazione con velcro di chiusura trasparente, per poter ben illuminare anche quando il faro è inserito in questa custodia.

### Il faro Exposure MOB offre le seguenti prerogative di funzionamento:

1. Il pulsante posto sul retro è dotato di un LED che cambia colore (dal verde, all'arancione fino al rosso) per segnalare l'effettivo stato di carica della batteria.
2. Una placca posta sul faro ricorda le ore di autonomia attese a seconda del colore del LED.
3. Il LED sul retro aiuta anche a rintracciare la torcia in condizioni di buio, lampeggiando per 12 ore dall'ultimo utilizzo.
4. Il pulsante consente l'accesso a tre livelli di intensità luminosa differenti, oltre che all'impostazione manuale dello strobo.
5. Dispone di due differenti programmi di utilizzo. Quello standard richiede sul tasto una prima pressione di conferma, con il secondo programma invece le funzionalità vengono impostate al primo click.
6. Il funzionamento dei soli LED sono garantiti a vita (il resto 2 anni). Il circuito dispone di un controllo termico molto avanzato, in grado di auto-regolare l'intensità luminosa con precisione, nella eventualità che i led raggiungano temperature troppo elevate.
7. E' ricaricabile agevolmente da qualsiasi presa **USB** con un cavo con connessione magnetica verso il faro, eliminando così i classici spinotti da inserire che potrebbero comportare ossidazioni o rottura dei pin.

### Il faro Exposure MOB rispetta l'ambiente:

1. La curata confezione è riutilizzabile come una pratica custodia per stivare il faro od altro materiale.
2. Le batterie interne ricaricabili evitano il ricambio delle batterie, eliminando la necessità di doverle smaltire.

## Exposure MOB il Faro con Tecnologia MOBT

### Riconoscimenti

L'Exposure [MOB](#) ha avuto moltissimi riconoscimenti dai migliori velisti di livello internazionale ed è stato premiato dal Dame Award vincendo il primo posto nella categoria della sicurezza della vita dell'uomo in mare.

### Voci correlate

---

- Prodotti: Exposure Lights
- Prodotto: Exposure MOB
- Sito Ufficiale Exposure Lights