

## MR 1580DI

### INSTALLAZIONE

**Prima di installare la vostra nuova autoradio Boss , leggete attentamente le indicazioni riportate qui di seguito.**

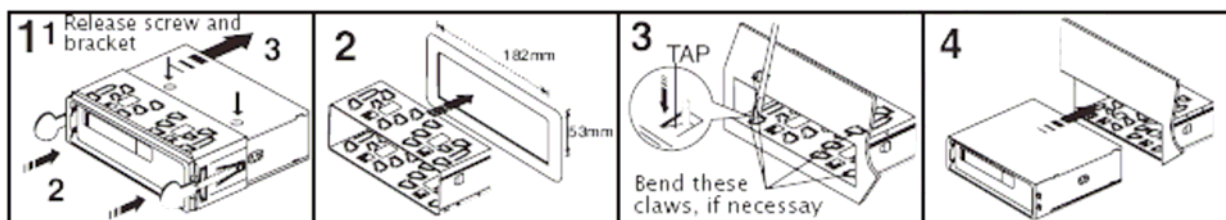
Trovate una posizione per l'installazione dove l'unità non vi distraiga o interferisca durante la guida.

Prima di installare in modo definitivo l'unità, connettetela temporaneamente per assicurarvi che sia connessa correttamente e che funzioni correttamente.

Per una corretta installazione usate soltanto le parti fornite nella confezione.

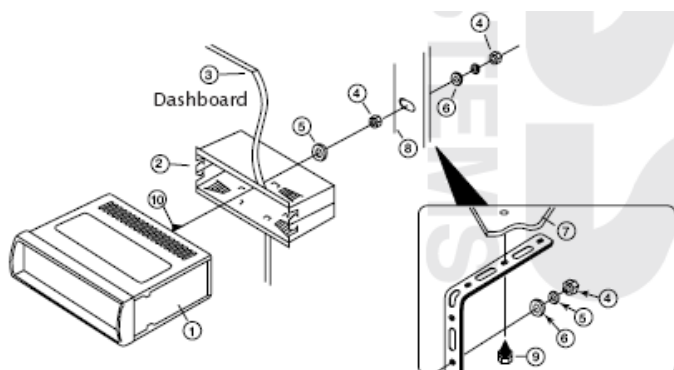
Non installare l'unità con una angolazione maggiore di 30° dal piano orizzontale, potrebbe non funzionare correttamente.

Evitate di installare l'unità in posti soggetti ad alte temperature, raggi diretti del sole, aria calda proveniente da radiatori, o a diretto contatto con polvere, umidità o eccessive vibrazioni.




Nota: Riponete le chiavi per lo sgancio in un posto sicuro in modo da poterle agevolmente ritrovare nel caso doveste rimuovere l'unità.

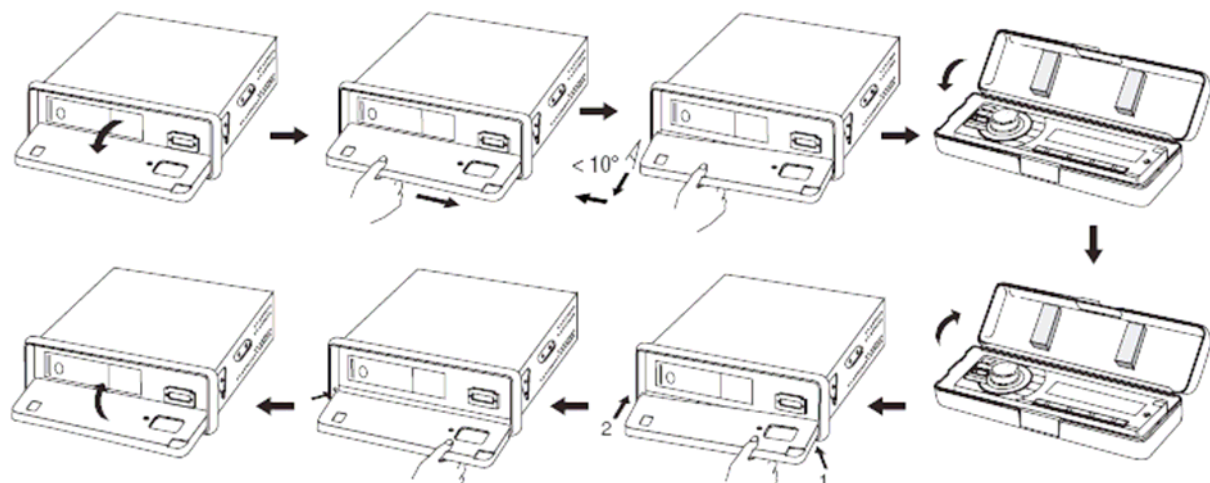
1. Unità
2. Slitta
3. Plancia
4. Bullone
5. Rondella spaccata
6. Rondella piana
7. Plancia
8. Staffa di supporto posteriore
9. Gommini
10. M5 x15 Bullone di fissaggio



### Installazione e Rimozione del frontalino

Il pannello frontale di questa unità può essere installato e rimosso per prevenire che venga rubato.

Prima di togliere il frontalino, spegnete l'unità e poi premete il tasto  | per il rilascio del frontalino.



#### NOTE:

Quando installate il frontalino, premete con cautela il pannello frontale contro l'unità. Una pressione troppo forte potrebbe causare una distorsione dei contatti e conseguentemente un malfunzionamento.

Se decidete di portare con voi il frontalino, riponetelo nella sua custodia.

## CONNESSIONE CAVI

**RCA :** Rosso (destra) Bianco (Sinistra)

**Subwoofer:** Arancione

**Drive USB:** Nero

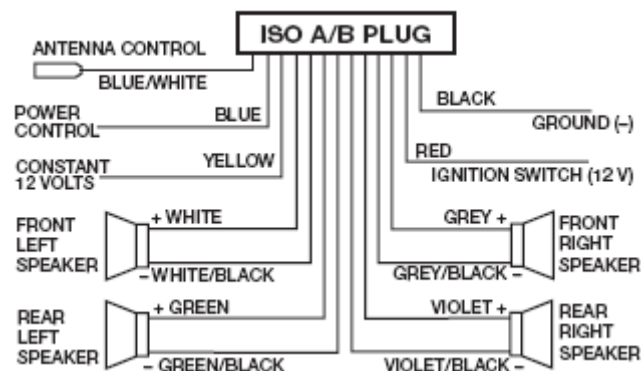
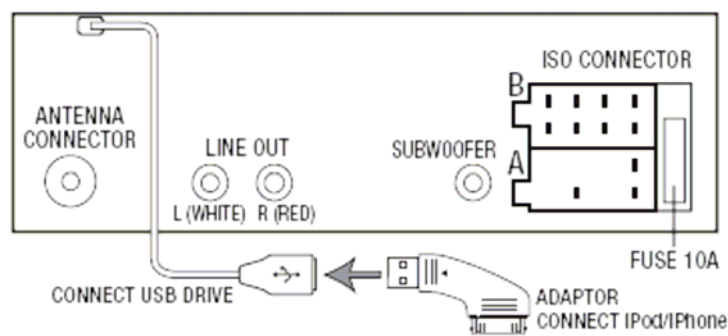
## Manutenzione

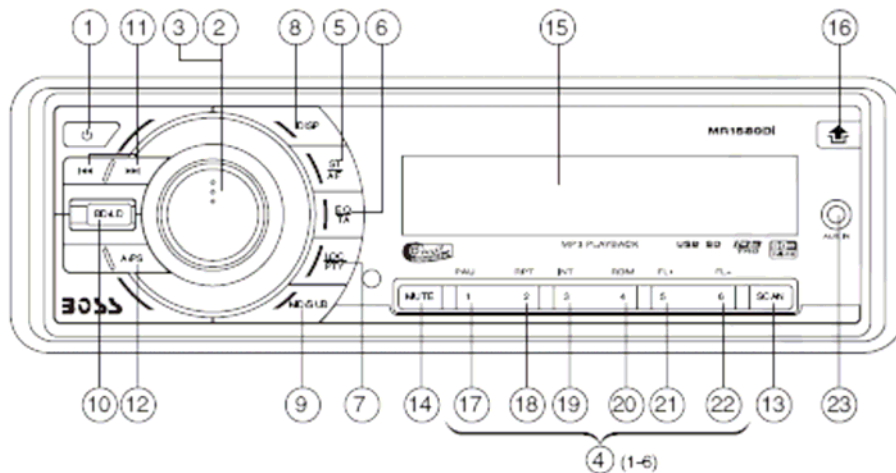
### Sostituzione del Fusibile

Se il fusibile salta, verificate la connessione all'alimentazione e sostituite il fusibile. Se dovesse saltare ancora significa che c'è un malfunzionamento, in questo caso consultate un centro di assistenza.

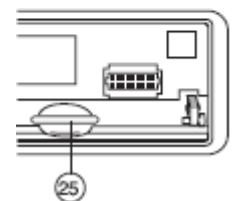
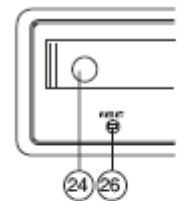
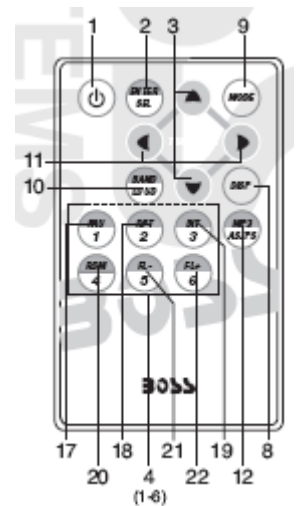
### Attenzione

Usare un amperaggio corretto per ogni cavo. Un uso non corretto dell'amperaggio può seriamente danneggiare l'unità.



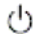


1. Power ON/OFF
2. Tasto selezione funzioni:  
Volume/bassi/Alti/ Balance/Fader/senza. RDS (USA): Beep/  
TADJ/DSP Audio/RDS(Europa):TA/ Suono PI/Retune/Mask DPI/  
EON/Beep/TA Vol/ TADJ/DPS Audio/Area
3. Ruotare a destra o sinistra per regolare i Bassi/ Alti/ Balance/Fader
4. Stazioni programmate (1,2,3,4,5,6)
5. Stereo/Mono (ST)/Funzione AF
6. Equalizzatore (EQ)/ Funzione TA
7. Local/Distant (LOC)/ Funzione PTY (tipo programma)
8. Tasto Display (DISP)
9. Mode/ Subwoofer (MD/SUB)
10. Tasto Banda/Loudness (BD/LD)
11. Sintonizzazione Manuale o Automatica
12. Sintonizzazione Auto Seek (A/AS)
13. 'SCAN' Controllo sintonizzazione Automatico
14. Tasto Mute (MUTE)
15. Display LCD
16. Tasto rilascio Frontalino
17. Tasto Pausa
18. Tasto Repeat
19. Tasto Intro (pre-ascolto tutte le tracce)
20. Tasto Random
21. Ricerca Cartella precedente/successiva
22. Ingresso frontale AUX
23. Carrello alloggiamento USB
24. Ingresso SD/MMC
25. Reset



## OPERAZIONI GENERALI

### 1. POWER

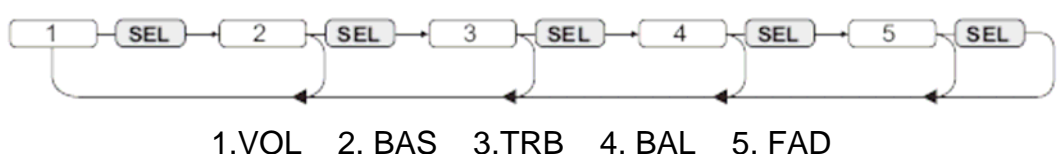
Premere il tasto  per accendere l'unità, premerlo di nuovo per spegnere.

### 2. Tasto SELEZIONE

### 3. Manopola VOLUME

Durante le normali operazioni la manopola regola il volume.

Premere il tasto SELECT (2) una o più volte, poi ruotare la manopola per cambiare i parametri dei Bassi, degli Alti, del Balance e del Fader



### Modalità BEEP (2)

Premere la manopola VOL per più di 2 secondi per attivare la modalità Selezione Beep:



### Regolazione Orologio (2)

Premere la manopola VOL per più di 2 secondi per attivare la modalità di regolazione dell'orologio.

Ruotare in senso orario per regolare le ore e antiorario per i minuti:



### Controllo Audio DSP (2)

Premere la manopola VOL per più di 2 secondi per attivare la modalità di regolazione DSP:



### Selezione Frequenze USA/EUROPA

Questa unità supporta sia le frequenze USA che quelle Europee.

Ruotare la manopola VOL per scegliere tra le frequenze Usa o EUROPA:



## USARE LA FUNZIONE RDS

RDS è un sistema di informazione digitale. Una volta sintonizzati su una trasmissione radiofonica, l'RDS offre in modo automatico una varietà di servizi di informazioni

RDS: premere e tenere premuta la manopola VOL per regolare TA SEEK/ SUONO PI/RETUNE/MASK DPI/EON/BEEP/TA VOL/ ADJ ORA/AREA



**SEEK/ALLARME** (ruotare la manopola Vol per selezionare)

**Modalità TA SEEK:** quando l'ultima stazione memorizzata non riceve informazioni TP per almeno 5 secondi, la radio torna alla stazione precedente dalla quale ha ricevuto informazioni TP.

In modalità TA SEEK, la stazione può essere cambiata, l'unità cerca stazioni con potenza maggiore di quella corrente quando ha un segnale debole o non ha segnale TA.

**SUONO PI** (ruotare la manopola per selezionare PI Suono/PI Mute)

Si attiva quando due stazioni con differenti codici di identificazione (PI) si trovano sulla stessa frequenza:

**SOUND:** la radio scorre al nuovo canale per alcuni secondi e poi torna al precedente.

**MUTE:** la radio ha l'audio disabilitato.

**RETUNE L / S** ( ruotare la manopola per selezionare Retune L/ Retune S)

**RETUNE L:** Per selezionare 90 secondi come tempo della ricerca automatica TA

**RETUNE S:** Per selezionare 30 secondi come tempo iniziale

**MASK DPI / ALL** (ruotare la manopola VOL per selezionare MASK DPI / MASK ALL)

**MASK DPI:** sul display apparirà solamente AF

**MASK ALL:** Sul display apparirà solamente AF e segnale NO RDS e la potenza del campo.

**EON** (ruotare la manopola VOL per selezionare EON ON / EON OFF)

**BEEP** (ruotare la manopola per selezionare BEEP 2nd / BEEP OFF)

**ALL:** il suono dei tasti è abilitato

**2nd :** il suono dei tasti è abilitato sulla funzione secondaria (Tenere premuto)

**OFF:** il suono dei tasti è disabilitato

**TA VOL** (ruotare la manopola VOL per selezionare TA VOL ON / TA VOL OFF)

Per regolare il volume degli avvisi del traffico.

**ADJ:** (ruotare la manopola VOL per regolare l'orologio)

Orologio digitale. Per regolare, ruotare la manopola VOL verso destra per regolare le ore e verso sinistra per regolare i minuti.

**Modalità DSP:** (ruotare la manopola Vol per selezionare le modalità DSP AUDIO)

CLASSIC > ROCK > POP > FLAT > NONE



## **SINTONIZZAZIONE FREQUENZE USA/EUROPE (ruotare la manopola VOL per selezionare con RDS, senza RDS)**

L'unità supporta sia le frequenze USA sia quelle Europee. Ruotare la manopola VOL per impostare una delle due frequenze.

## **STAZIONI PROGRAMMATE (1-6)**

Si possono richiamare le stazioni premendo uno dei sei tasti numerici.

### **Memorizzare una stazione:**

1. selezionare la banda, se necessario
2. selezionare una stazione
3. tenere premuto un tasto numerico per più di un secondo. Una volta salvata la stazione nel display apparirà il numero corrispondente.

### **Richiamare una stazione:**

1. Selezionare la banda, se necessario
2. premere un tasto per meno di un secondo per richiamare la stazione scelta.

## **TASTO STEREO/MONO (ST)**

Premere il tasto ST per scegliere tra la modalità STEREO e MONO per la ricezione radio FM. Quando la ricezione di una stazione FM è debole, si può aumentare la qualità di ascolto impostando MONO.

## **Funzione AF/REG (Frequenze Alternative)**

Premendo il tasto AF / REG, verrà selezionata la relativa modalità.

Una volta selezionata la modalità, in AF la radio cercherà la stazione con il con segnale più forte.

Premendo il tasto per più tempo si attiva la funzione Regional Mode ON / OFF.

### **-Regional Mode ON:**

Il sistema AF controlla continuamente l'intensità del segnale. Se sullo stesso segnale ci sono due stazioni la radio cambierà automaticamente su quella con segnale più forte più forte.

### **-Regional Mode OFF:**

Il Codice Regionale nel formato PI sarà ignorato.

## **CONTROLLO EQUALIZZATORE (EQ)**

Premere il tasto EQ per scegliere tra Off / Pop / Rock / Classic / Equalizzatore Flat.

## **Funzione TA (Annunci del Traffico)**

Premendo il tasto verrà selezionata la modalità TA.

Quando la modalità è attivata verranno trasmessi le Notizie sul Traffico.

Se la radio è in modalità MP3, cambierà automaticamente andando in modalità radio per ascoltare gli annunci.

Se il volume è sotto la soglia del minimo, durante l'annuncio verrà alzato automaticamente.

Quando viene ricevuta una stazione TP, il relativo simbolo è visualizzato nel display.

## **TASTO LOCAL / DISTANT (LOC)**

Premete il tasto Local/Distant (LO / DX) per ascoltare le stazioni con segnale più debole. Nel display apparirà "LOCAL". Premete il tasto di nuovo per tornare alla modalità normale.

### **Funzione PTY (PROGRAM TYPE)**

Ogni volta che premete il tasto scorrerete tra PTY Music, PTY Speech e PTY Off.

Quando viene selezionato PTY Music, premete un tasto numerico (1-6) per scegliere il programma desiderato. L'unità ricercherà automaticamente il programma corrispondente.

1) Pop M, Rock M 2) Easy M, Light M 3) Classic M, Other M 4) Jazz, Country 5) Nation M, Oldies 6) Folk M.

Quando viene selezionato PTY Speech, premete un tasto numerico (1-6) per scegliere il tipo di programma desiderato.

1) News, Affari, Info 2) Sport, Educazione, Dramma 3) Cultura, Scienza, Vario 4) Meteo, Finanza, Ragazzi 5) Sociale, Religione, Telefono In, 6) Viaggi, Divertimento, Documentari

**Tips:** La funzione Tipo di Programma è disponibile soltanto in modalità Radio FM.

### **DISPLAY (DISP)**

Premere il tasto DISP per scorrere nel display le varie informazioni, come le frequenze radio, ora, info tracce e altre informazioni a seconda della modalità di riproduzione.

### **TASTO MODE /SUBWOOFER (MD/SUB)**

Premendo questo tasto, l'utente può scegliere tra le varie modalità: TUNER / USB1 / USB2 / MMC / SD / AUX.

**Subwoofer:** tenere premuto per attivare l'uscita subwoofer.

### **TASTO BAND/ LOUDNESS (BD / LD)**

Premendo questo tasto l'unità scorrerà ciclicamente tra le varie bande FM1, FM2, FM3, MW (AM) 1, MW (AM) 2.

**Loudness:** tenere premuto per selezionare la modalità Loudness.

### **SINTONIZZAZIONE AUTOMATICA O MANUALE (FREQ UP o FREQ DOWN)**

#### **(A) Modalità Radio**

Premendo velocemente, il tasto permetterà di eseguire la sintonizzazione Manuale.

Se premuto per più di un secondo, permetterà di eseguire la sintonizzazione in modalità SEEK.

#### **(B) MP3 / riproduzione WMA**

Premendo velocemente uno dei due tasti, potrete scorrere le tracce.

Se premuto più di un secondo, accederete alla modalità CUE o REVIEW.

### **RICERCA AUTOMATICA / PRESET SCAN (AS/PS)**

**Preset Scan (PS)** Premendo brevemente, la radio riproduce per 5 secondi le stazioni memorizzate.

**Auto Seek (AS)** Tenendo premuto per più di un secondo si attiva la funzione Auto Seek. Le 6 stazioni con segnale più forte verranno selezionate e memorizzate. Una volta terminato eseguirà il Preset Scan.



### **SINTONIZZAZIONE AUTOMATICA “SCAN”**

Questo tasto serve per dare inizio all’auto-scan. Una volta trovata una stazione, viene riprodotta per 5 secondi, dopodichè riprenderà l’auto-scan. Premere di nuovo il tasto per ascoltare la stazione corrente.


### **TASTO MUTE**

Premere questo tasto per silenziare il suono. Premendolo nuovamente la radio torna al volume precedentemente impostato.

### **DISPLAY LCD**



Il display a cristalli liquidi visualizza lo stato corrente dell’unità.

### **APRIRE IL PANNELLO FRONTALE**

Premere il tasto (  ) per aprire il pannello frontale.

### **Controlli MP3/WMA**

#### **Tasto Track/ Search (11)**

Premere il tasto SKIP (  or  ) durante la riproduzione per andare alla traccia desiderata. Durante la riproduzione premere e tenere premuto il tasto skip per effettuare uno scan ad alta velocità, una volta trovata la sezione di musica desiderata, rilasciare il tasto, la riproduzione riprenderà alla velocità normale.

#### **TASTO PAUSA (17)**

Durante la riproduzione, premere il tasto PAU (17) per mettere in pausa la riproduzione. Premere di nuovo per riprendere.

#### **TASTO REPEAT (18)**

Quando premete questo tasto nel display viene visualizzata l’indicazione RPT e il brano corrente verrà riprodotto in modo continuo finchè non verrà premuto di nuovo il tasto.

#### **TASTO INTRO (19)**

Quando premete questo tasto nel display viene visualizzata l’indicazione INT e l’introduzione di ogni brano verrà riprodotta per alcuni secondi. Premere di nuovo il tasto per interrompere.

#### **TASTO RANDOM (20)**

Quando premete questo tasto nel display viene visualizzata l’indicazione RDM e i brani verranno riprodotti in sequenza casuale. Premere il tasto nuovamente per tornare alla riproduzione dei brani in successione.

#### **TASTI CARTELLA PREV/NEXT (21,22)**

Premere questi tasti per scorrere alla cartella precedente o successiva

NOTA: *questi tasti (17-22) sono disponibili solo in modalità MP3 o USB*

## COME SELEZIONARE FILES MP3 / WMA

### Cercare per traccia:

Premere A / PS, nel display lampeggieranno i caratteri

Ruotare la manopola del volume fino alla traccia desiderata, premere la manopola per confermare la scelta.

Inizierà la riproduzione del brano col numero da voi selezionato.

### Cercare per cartella:

Premere A / PS per 2 volte

Ruotare la manopola del volume fino al nome della cartella desiderata, premere la manopola per confermare la scelta.

Ruotare la manopola del volume per selezionare il brano da riprodurre, premere la manopola per confermare la scelta.

## CONNESSIONE AUX IN

Nella presa AUX IN potete connettere una fonte audio (es. dispositivi MP3 player) e riprodurre la musica dal sistema.

Connettete il dispositivo alla presa AUX IN, premete il tasto **MD** e selezionate la modalità AUX.

## RIPRODURRE DA DISPOSITIVO USB / iPod/iPhone

Potete connettere un dispositivo USB usando la presa interna o esterna.

Premere il tasto **MD** e selezionate USB (interno) o USB2 (esterno)

### Riprodurre dalla presa USB interna

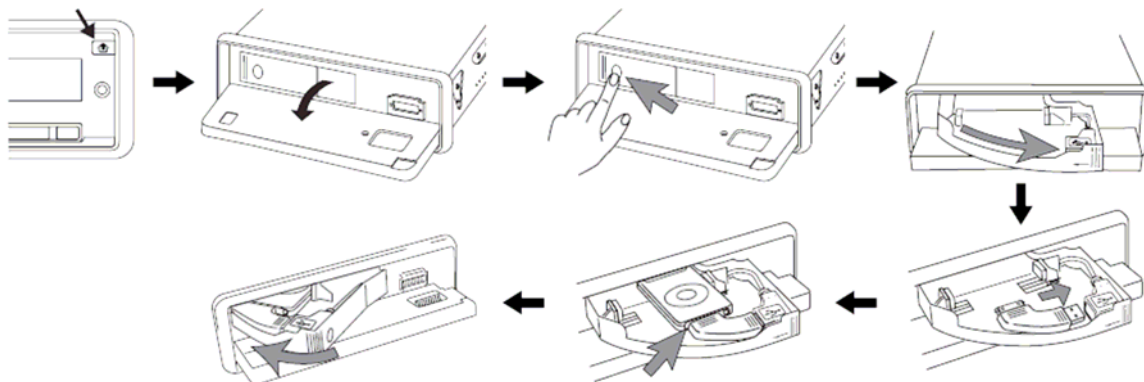
Aprire il frontalino

Premere PUSH OPEN sul cassetto che si aprirà lentamente.

Connettete il dispositivo al connettore USB, potete usare l'adattatore per connettere un iPod o un iPhone.

Accompagnare il cassetto finchè non sarà chiuso completamente.

Chiudere il pannello frontale ed iniziare la riproduzione.



### Riprodurre da iPod

Premere il tasto MD per selezionare USB1

Premere A / PS

Ruotare la manopola del volume per selezionare PLAYLIST – ARTISTA – ALBUM – BRANO –  
GENERE – AUTORE

Premere **BD / LD**

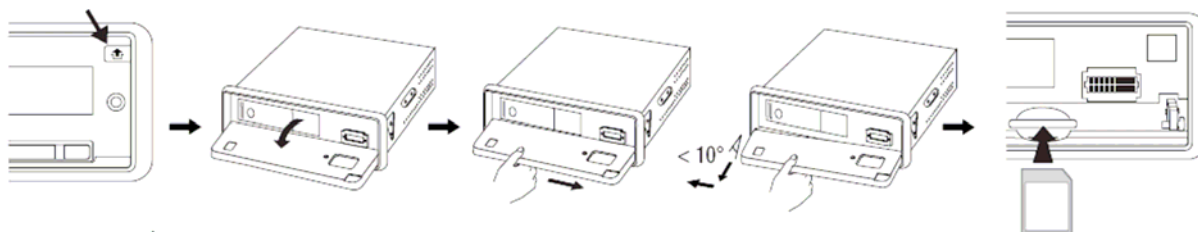
NOTA: Supporta iPod Classic, iPod nano 2, 3, 4, 5, 6, iPod Touch 1, 2, 3, iPhone 3G, 3GS, 4

### Riprodurre da SD/MMC

Aprire il frontalino

Togliere il frontalino.

Inserire la scheda SD/MMC



**Nota:** a causa del numero sempre crescente di periferiche con funzioni specifiche, non è possibile garantire che tutte le funzioni dello stereo siano disponibili con tutto le periferiche USB, SD / MMC o che possano essere riconosciute.

Lo stereo non riconosce Hard Disk USB esterni.

### RESET

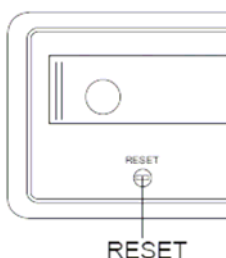
Questo tasto è posizionato sotto il pannello frontale.

Il reset riporterà lo stereo ai settaggi originali della fabbrica.

Premere il tasto RESET nei seguenti casi:

Una volta terminata installazione e tutte le connessioni

Quando il display visualizza strani caratteri non riconducibili ad alcuna funzione.





**INFORMAZIONE AGLI UTENTI**

***Ai sensi dell'art. 13 del Decreto Legislativo 25 luglio 2005, n. 151 "Attuazione della Direttive 2002/95/CE, 2002/96/CE e 2003/108/CE, relative alla riduzione dell'uso di sostanze pericolose nelle apparecchiature elettriche ed elettroniche, nonché allo smaltimento dei rifiuti"***

*Il simbolo del cassonetto barrato riportato sull'apparecchiatura indica che il prodotto alla fine della propria vita deve essere raccolto separatamente dagli altri rifiuti.*

*L'utente dovrà, pertanto, conferire l'apparecchiatura giunta a fine vita agli idonei centri di raccolta differenziata dei rifiuti elettronici ed elettrotecnici, oppure riconsegnarla al rivenditore al momento dell'acquisto di una nuova apparecchiatura di tipo equivalente, in ragione di uno a uno.*

*L'adeguata raccolta differenziata per l'avvio successivo dell'apparecchiatura dismessa al riciclaggio, al trattamento ed allo smaltimento ambientale compatibile contribuisce ad evitare possibili effetti negativi sull'ambiente e sulla salute e favorisce il riciclo dei materiali di cui è composta l'apparecchiatura.*

*Lo smaltimento abusivo del prodotto da parte dell'utente comporta l'applicazione delle sanzioni amministrative di cui al D.Lgs. n. 22/1997" (articolo 50 e seguenti del D.Lgs. n. 22/1997).*

**Distribuito da MARINE PAN SERVICE S.R.L.**

Istruzioni in lingua italiana liberamente tradotte dal manuale originale, a cui è necessario fare riferimento.  
Proprietà riservata MARINE PAN SERVICE S.R.L., vietata la riproduzione anche parziale senza preventivo consenso scritto della proprietaria.