

UX0RDR20CW



Tramite questa BlackBox i GPS nautici della serie Nav-Station 11" e M7 sono in grado di integrare tutte le funzioni di un radar professionale.

In particolare troviamo la visualizzazione Radar Overlay, dove la schermata radar viene sovrapposta alla cartografia, permettendo un'immediata comparazione dei dettagli provenienti dalle due differenti tecnologie e limitando così i rischi di un'interpretazione erranea.

Caratteristiche Tecniche

- Rilevamento minimo < 20 m
- Errore angolo $\pm 1^\circ$
- Guadagno manuale
- STC manuale
- FTC manuale
- Sintonizzazione automatica
- Costruzione IPX6
- Scale 1/8-36 nm
- Fascio Orizzontale 4° , verticale 25°
- Rotazione 24 rpm
- Alimentazione 10,8-41,6 Vcc
- Assorbimento minore di 45 W

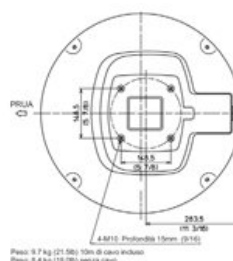
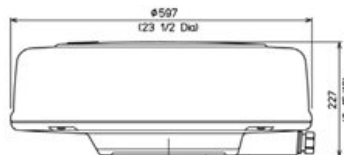
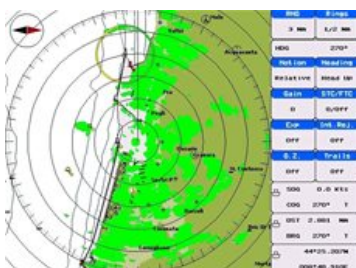
Dotazioni

- \u2022 Cavo schermato multipolare da 10mt
- \u2022 Radar Junction Box
- \u2022 Dima per l'installazione

NAV-STATION
Accendi e naviga



N-S B.Box Radar MDS-9, 4Kw, Radome \varnothing 54,9 cm 2.855,00 €



Peso: 8,7 kg (21,5 lb) 15m di cavo incluso
Peso: 8,4 kg (18,5 lb) senza cavo