

# UX0RDR00CW



Tramite questa BlackBox i **plotter** della serie NavStation 11" e **M7** sono in grado di integrare tutte le funzioni di un **radar** professionale.

**NAV-STATION**  
*Accendi e naviga*

In particolare troviamo la visualizzazione **Radar Overlay**, dove la schermata **radar** viene sovrapposta alla cartografia, permettendo un'immediata comparazione dei dettagli provenienti dalle due differenti tecnologie e limitando così i rischi di un'interpretazione erranea.

## Caratteristiche Tecniche

- Rilevamento minimo < 20 m
- Errore angolo  $\pm 1^\circ$
- Guadagno manuale
- STC manuale
- FTC manuale
- Sintonizzazione automatica
- Costruzione **IPX6**
- Scale 1/8-24 nm
- Fascio Orizzontale  $7^\circ$ , verticale  $25^\circ$
- Rotazione 30 rpm
- Alimentazione 10,8-31,2 Vcc
- Assorbimento minore di 30 W

## Dotazioni

- Cavo schermato multipolare da 10mt
- **Radar** Junction Box
- Dima per l'installazione



N-S B.Box Radar MDS-1, 2Kw, Radome  $\varnothing$  27,4 cm

1.806,00 €

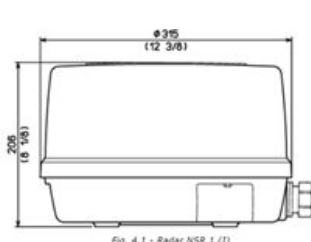
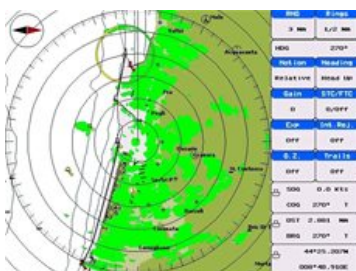
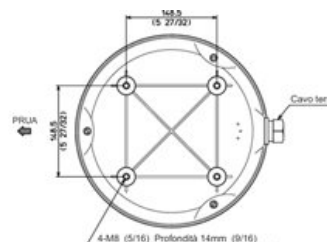


Fig. 4.1 - Radar NSR 1 (2)



Peso: 4,5 kg (10 lb) senza cavo  
Peso: 5,5 kg (12,5 lb) 10m di cavo incluso